

ПРАКТИЧЕСКОЕ ЗАДАНИЕ

для заключительного этапа республиканской олимпиады по трудовому обучению (техническому труду) в 2023-2024 учебном году

ВАРИАНТ 2

Изучите графическое изображение и спецификацию деталей сувенирного изделия «Алмаз знаний». Определите габаритные размеры изделия и его деталей, виды и способы их соединения. Изготовьте изделие.

С целью придания изделию более эстетического вида можно заменить деталь 7 (транспортёр) на другую индивидуально разработанную деталь творческого характера, сохранив ее габаритные размеры и общую тематическую направленность. Допускается декоративное оформление имеющихся деталей, например, снятие фаски в детали «Основание», сохраняя при этом их форму и габаритные размеры.

Допустимое отклонение размеров деталей от заданных: древесина $\pm 0,5$ мм, металл $\pm 0,2$ мм.

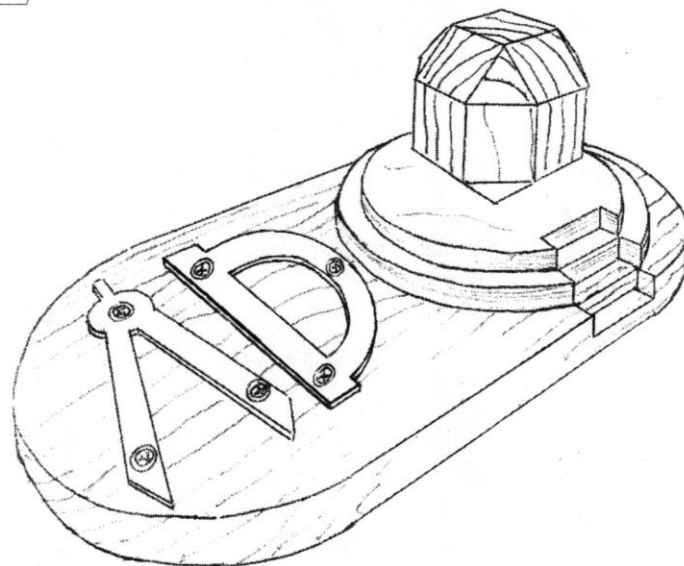
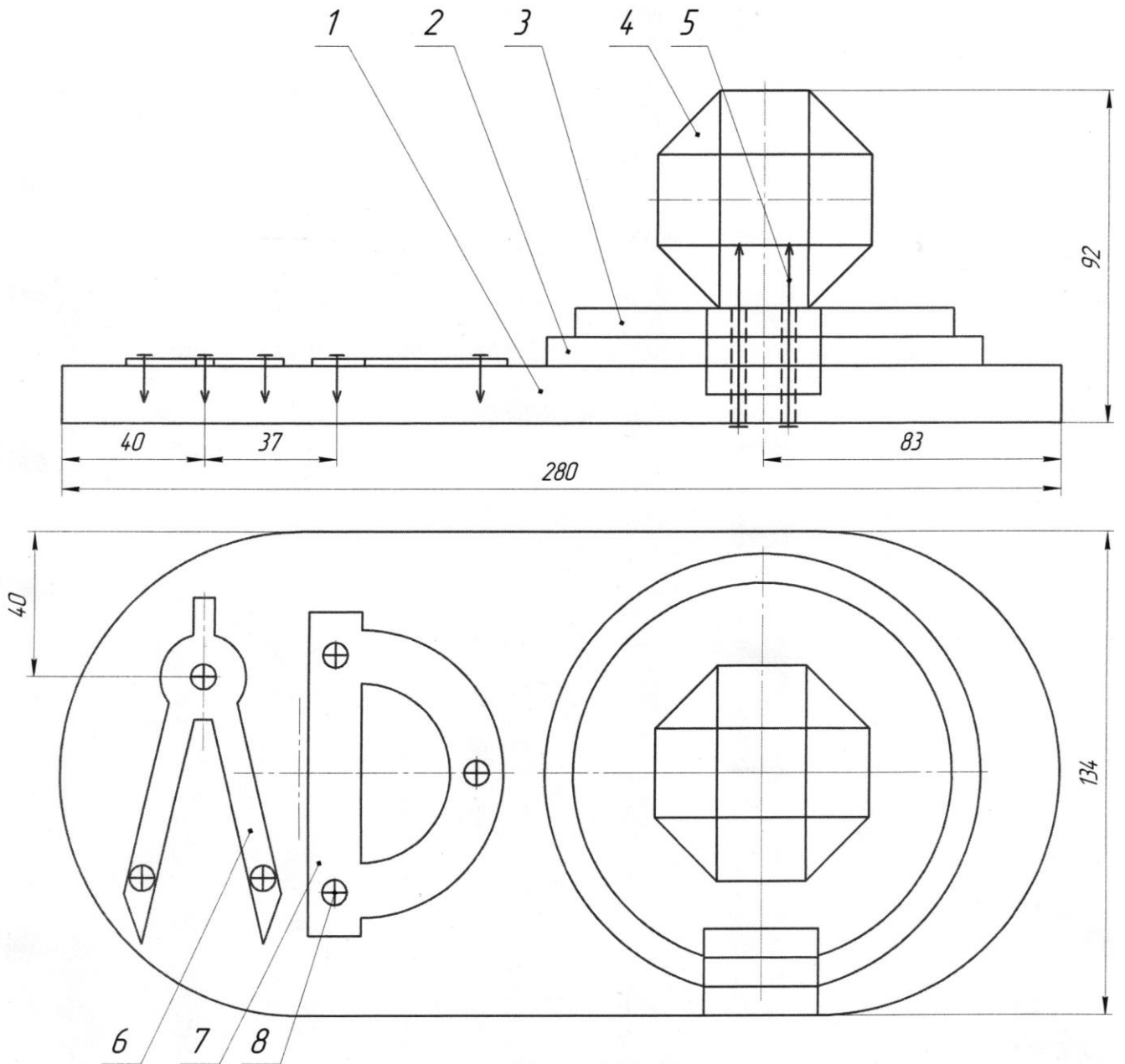
Желаем успехов!

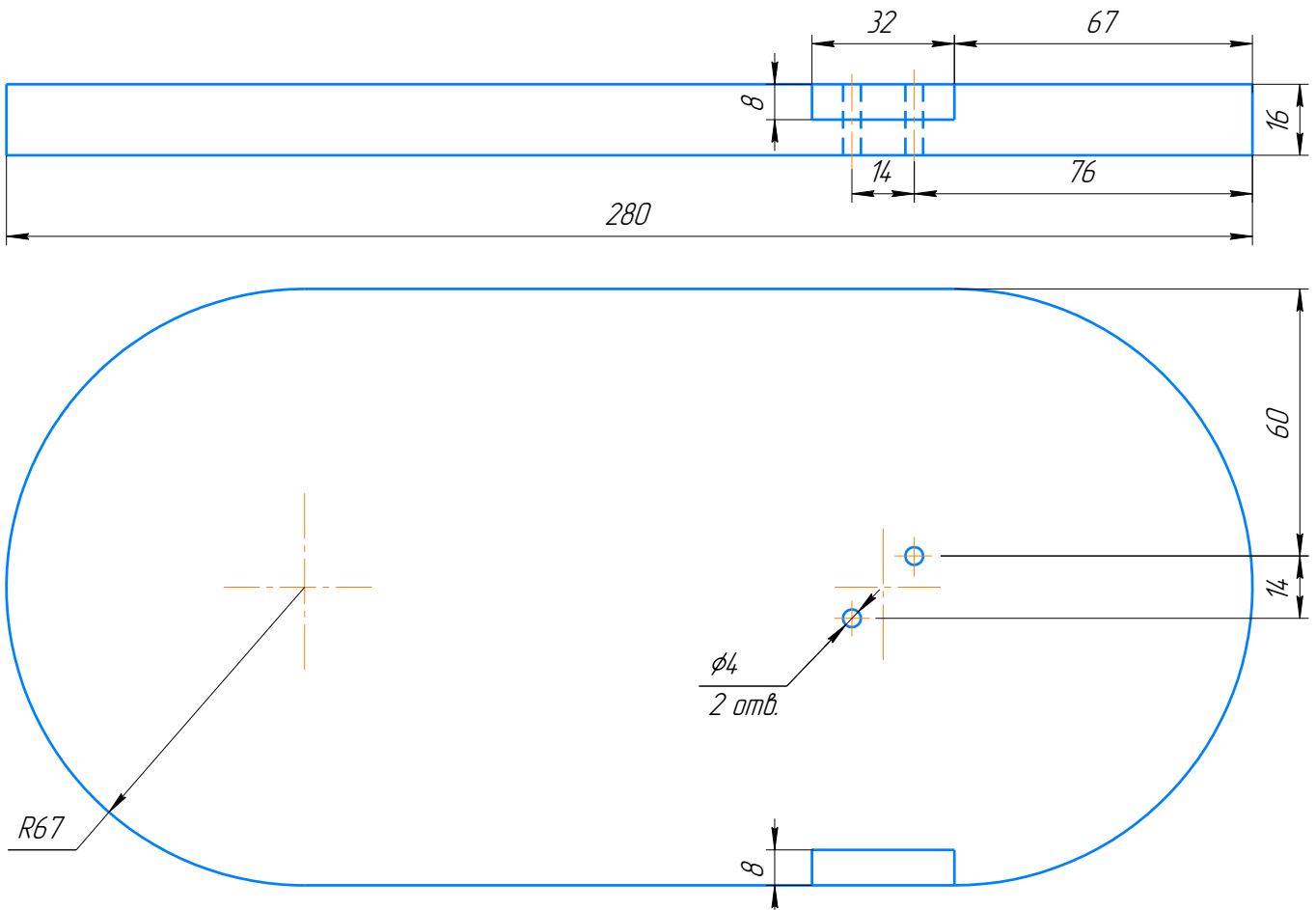
Заготовки и материалы (с учетом изготовления оригинальных, лично разработанных деталей):

1. Брусok (сосна) – 65×65, длина 80 мм;
2. Доска (сосна) – 18×138×350;
3. Фанера – 8×130×300;
4. Сталь листовая – 2×100×120;
5. Саморез с потайной головкой – 3,5×51 (2 шт.);
6. Саморез с потайной головкой – 2,5×12 (8 шт.).

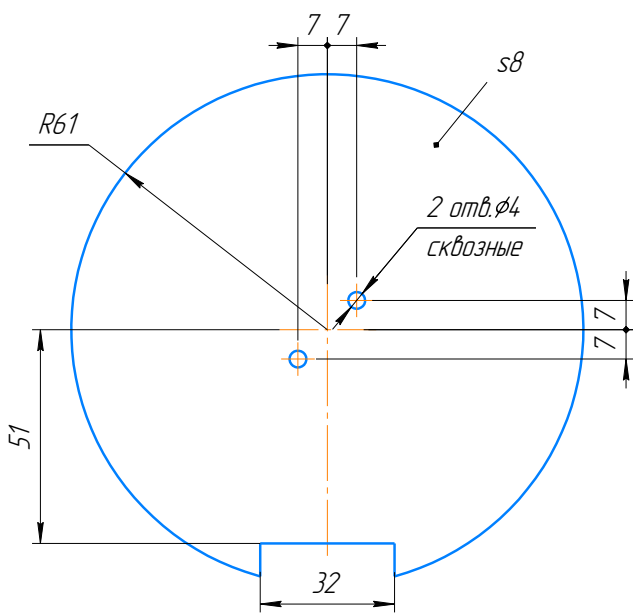
Спецификация деталей сувенирного изделия «Алмаз знаний»

Поз.	Наименование	Количество	Материал
1	Основание	1	древесина
2	Подставка нижняя	1	фанера
3	Подставка верхняя	1	фанера
4	Корпус	1	древесина
5	Саморез 3,5×51	2	сталь
6	Циркуль	1	сталь
7	Транспортёр	1	сталь
8	Саморез 2,5×12	6	сталь

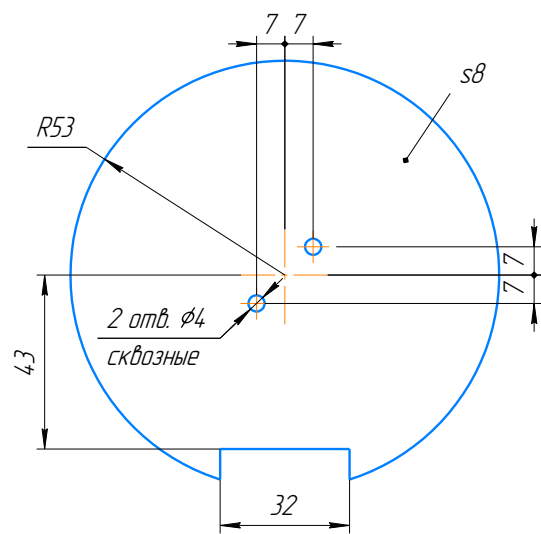




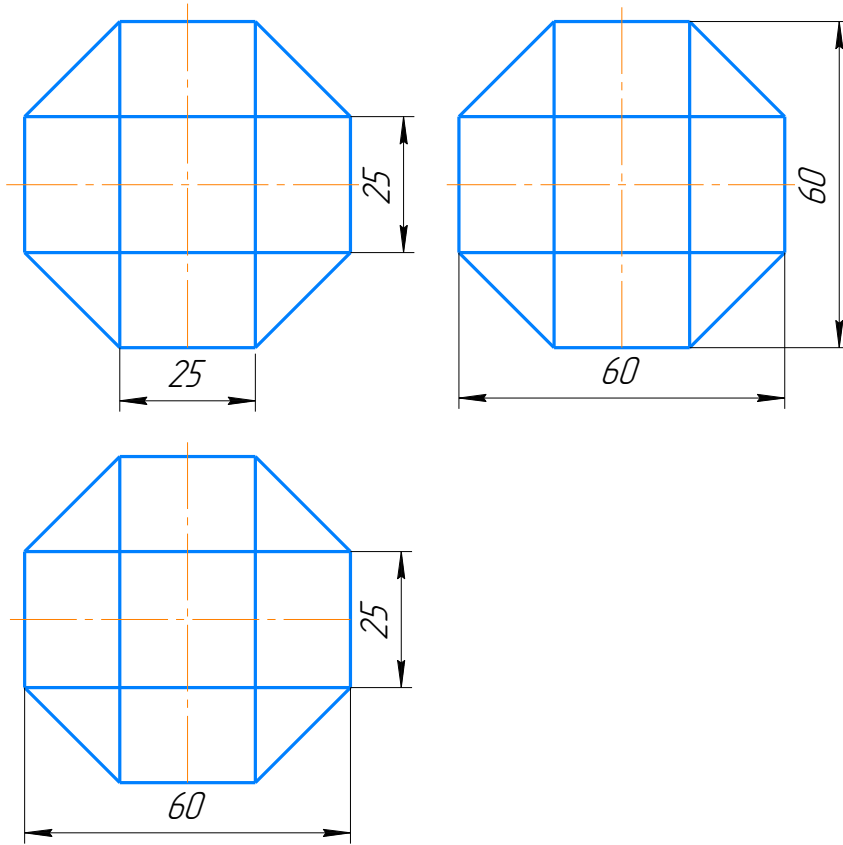
Деталь 1



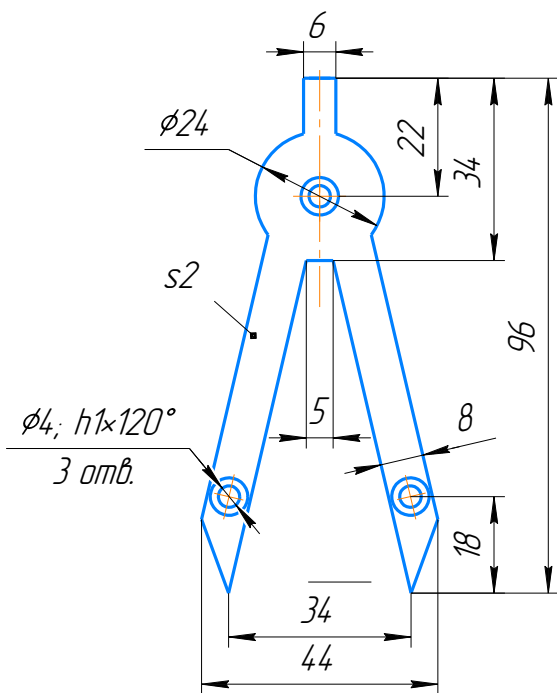
Деталь 2



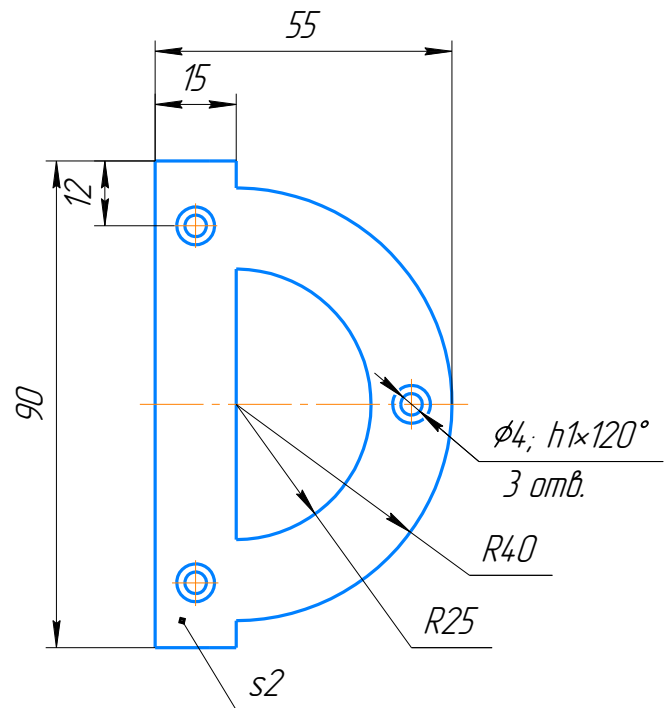
Деталь 3



Деталь 4



Деталь 6



Деталь 7

Рекомендуемые критерии оценки практического задания (60 баллов).

для заключительного этапа республиканской олимпиады по трудовому обучению (техническому труду) в 2023-2024 учебном году

1. Точность изготовления и качество шлифовки отдельных деталей (максимально – 36 баллов). *Допустимое отклонение размеров деталей от заданных: древесина $\pm 0,5$ мм, металл $\pm 0,2$.*

Номер детали	Условный номер	Параметр	Количество баллов
1. Основание	1	Толщина	1
	2	Ширина	1
	3	Длина	1
	4	Длина ступеньки	1
	5	Глубина ступеньки	1
	6	Высота ступеньки	1
	7	Шлифовка	1
2. Подставка нижняя	8	Диаметр	1
	9	Длина ступеньки	1
	10	Глубина ступеньки	1
	11	Шлифовка	1
3. Подставка верхняя	12	Диаметр	1
	13	Длина ступеньки	1
	14	Глубина ступеньки	1
	15	Шлифовка	1
4. Корпус	16	Высота	1
	17	Ширина	1
	18	Глубина	1
	19	1-я горизонтальная диагональ	1
	20	2-я горизонтальная диагональ	1
	21	Шлифовка	1
6. Циркуль	22	Габарит ширины	1
	23	Габарит высоты	1
	24	Раствор циркуля	1
	25	Ширина держателя	1
	26	Ширина основания держателя (5мм)	1
	27	Высота держателя (34мм)	1
	28	Диаметр	1
	29	Ширина левой ножки	1
	30	Ширина правой ножки	1
	31	Шлифовка	2
7. Транспортёр	32	Габарит ширины	1
	33	Габарит высоты	1
	34	Шлифовка	2
		Всего	36

2. Качество сборки и общий вид (максимально – 16 баллов).

Состояние собранных деталей	Условный номер	Количество баллов
Деревянные детали собраны между собой	35	1
Металлические детали собраны с основанием	36	1
Правильное месторасположение корпуса и подставок	37	1
Правильное месторасположение циркуля на основании	38	1
Изделие без шата стоит на ровной поверхности	39	1
Утопленность шурупов циркуля	40	1
Утопленность шурупов транспорта	41	1
Циркульность кругов и полукругов	42	1
Вертикальные поверхности кругов и полукругов не наклонены	43	1
Корпус не наклонен	44	1
Качество изготовления ступенек лестницы	45	2
Отсутствие сколов и задиров	46	2
Общий вид	47	2
	Всего	16

3. Творчество при изготовлении изделия (максимально – 8 баллов). Баллы начисляются при наличии творческих элементов.

Критерий оценки творческих элементов	Условный номер	Количество баллов
Сложность выполнения самостоятельно разработанной детали 7	48	0-2
Трудоемкость выполнения самостоятельно разработанной детали 7	49	0-2
Качество выполнения самостоятельно разработанной детали 7	50	0-2
Оригинальность, гармоничность, сложность, трудоемкость и качество выполнения предложенных декоративных элементов (за исключением детали 7)	51	0-2
	Всего	8