

## БЛОК 1. ФИЗИЧЕСКАЯ ГЕОГРАФИЯ (40 баллов)

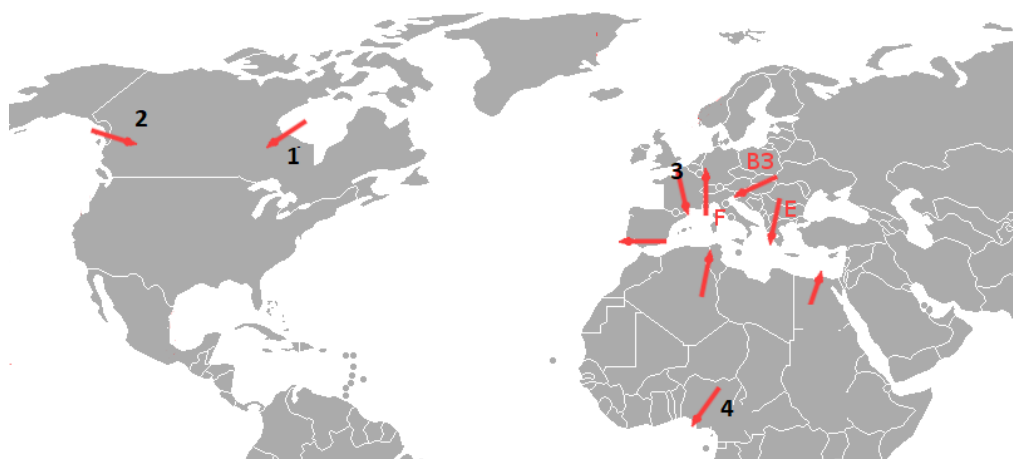
### 1. Дополните предложение (до 1,5 баллов)

- А) В систему \_\_\_\_\_ канала входят озеро Вульковское и озеро \_\_\_\_\_
- Б) Балтийское море и Северное море соединяет \_\_\_\_\_ канал

### 2. Рассмотрите схему ветров. Вам даны названия местных ветров. Подпишите название только тех ветров, которые обозначены цифрами 1, 2, 3, 4 (до 2 баллов)

Местные названия ветров: чинук, харматан, мистраль, левант, близзард, хамсин, гармсилль

Ваши ответ: 1. \_\_\_\_\_ 2. \_\_\_\_\_  
3. \_\_\_\_\_ 4. \_\_\_\_\_



### 3. Отметьте в таблице правильные (+) и неправильные (-) утверждения. (до 3,5 баллов)

Утверждение	Значение
Лаврентийская возвышенность – цокольная равнина	
Прибугская равнина – моренная равнина	
Верхнерейнский грабен - современная рифтовая система	
Город Аден расположен в кратере потухшего вулкана	
Тиманский кряж образован в герцинскую складчатость	
Куэстовый рельеф встречается в Парижском бассейне	
Байджерáхи не типичны для равнинной Якутии	

**4. Вам предложена диаграмма, которая отражает использование воды по областям и г. Минску в 2021 году (миллионов кубических метров). Соотнесите показатели на диаграмме с областями. (до 3 баллов)**

*Ваш ответ:*

А) \_\_\_\_\_ Б) \_\_\_\_\_ В) \_\_\_\_\_ Г) \_\_\_\_\_  
Д) Минск Е) \_\_\_\_\_ З) \_\_\_\_\_



**5. Дайте ответы на вопросы:**

**5.1. Более половины (61 %) площади девственных лесов мира приходится в совокупности на три страны. Перечислите их (1,5 балла)**

**5.2. Найдите НЕверный ответ (1 балл):**

**А) С 1990 года площадь естественно возобновляемых лесов сократилась, а площадь лесных культур увеличилась;**

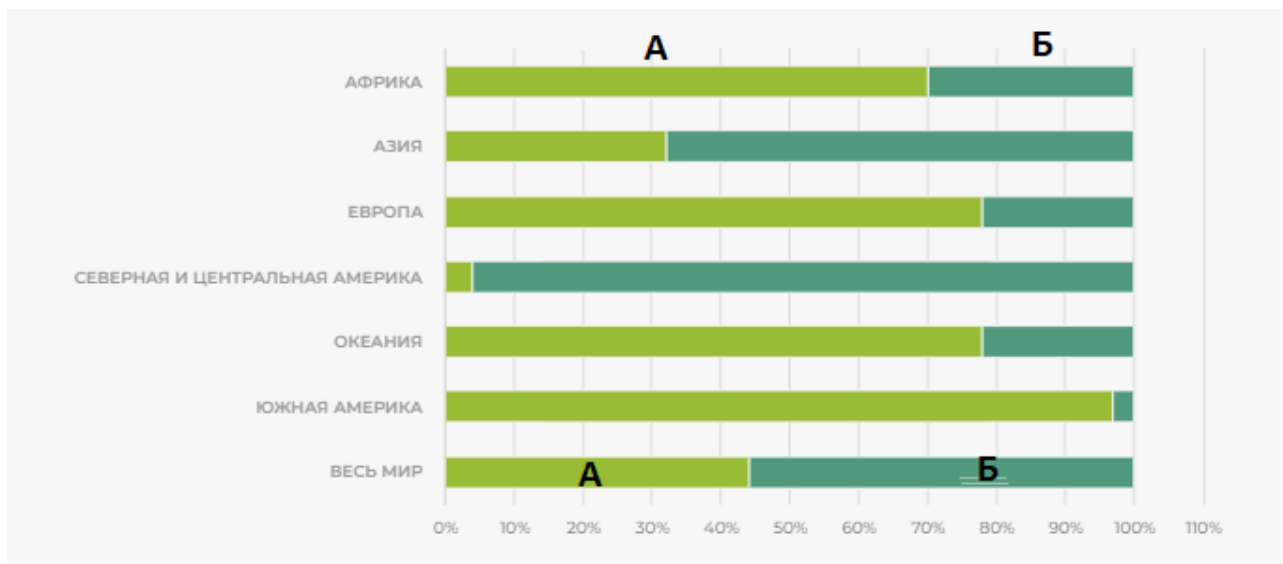
**Б) Самая большая доля плантационных лесных культур приходится на Южную Америку;**

**В) Самая низкая доля плантационных лесных культур находится в Азии;**

**Г) Площадь плантационных лесных культур составляет 3 % от общей площади лесов мира и 45 % от общей площади лесных культур.**

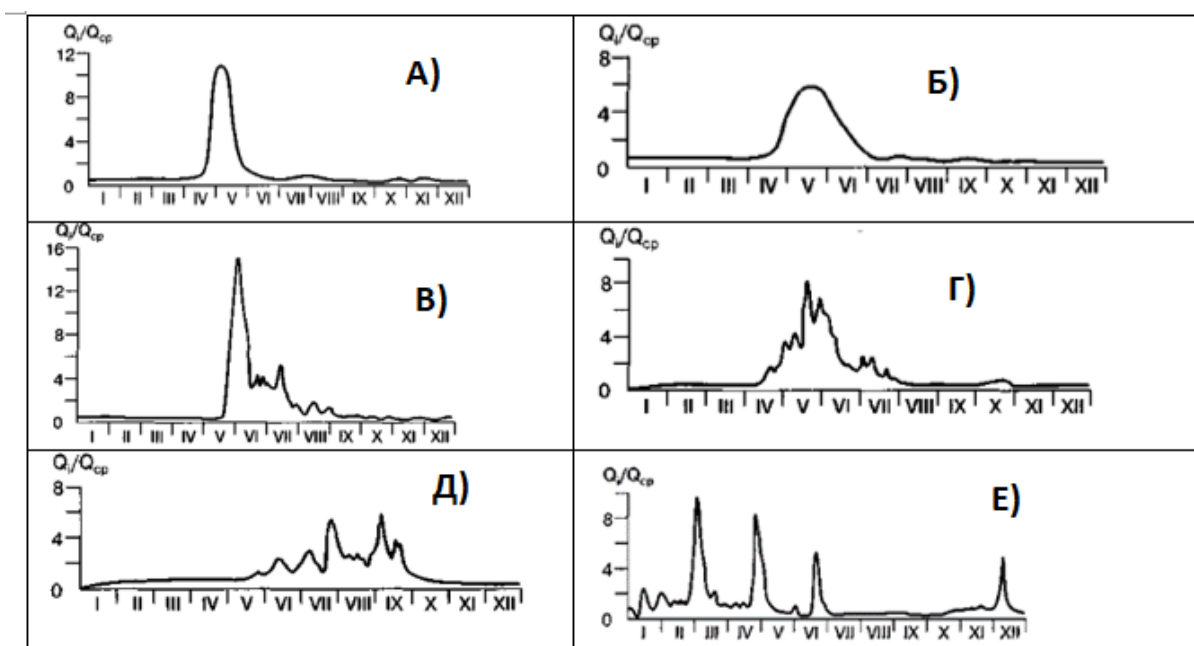
**5.3. Под какими номерами на диаграмме по соотношению пород в составе плантационных лесных культур по регионам (2020 год) указаны интродуцированные и местные породы? (0,5 баллов)**

Ваш ответ: А) \_\_\_\_\_ Б) \_\_\_\_\_



**6. Проанализируйте гидрографы рек России и укажите, под какими буквами в таблице представлены Восточно-Сибирский и Дальневосточный типы гидрологического режима (до 1 балла)**

Ваш ответ: Восточно-Сибирский тип - \_\_\_\_\_; Дальневосточный тип - \_\_\_\_\_



**7. Вследствие осушительной мелиорации было вызвано разрушение торфяного слоя на Полесье. Это повлекло за собой негативные природные процессы. Объясните их. (до 6 баллов)**

---

---

---

---

---

---

---

---

---

---

---

---

---

---

---

---

---

---

---

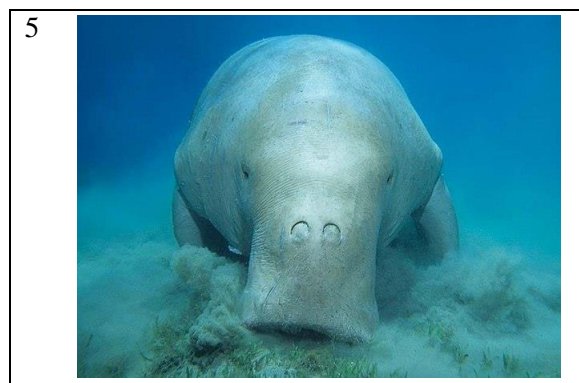
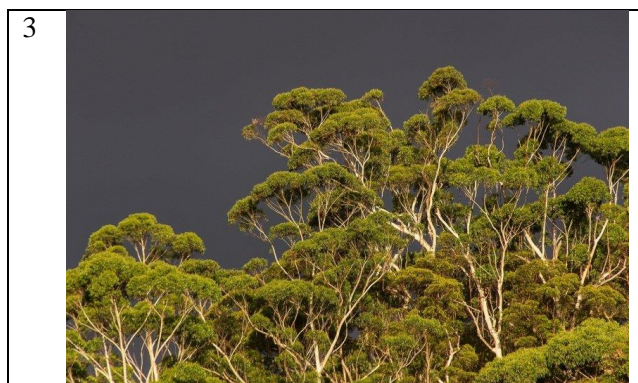
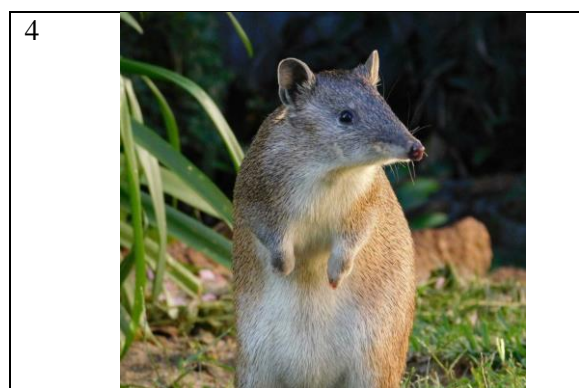
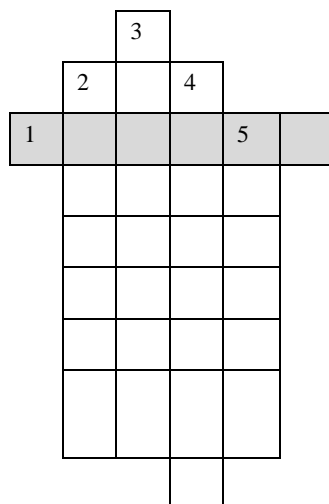
---

---

---

---

**8. Запишите название изображённого на фотографии национального парка по горизонтали (1), а названия представителей растительного и животного мира этого национального парка – по вертикали (в соответствии с номерами иллюстраций). Назовите материк, на котором расположен данный национальный парк. (до 4 баллов)**



Ваш ответ: \_\_\_\_\_

**9. В настоящее время эксцентриситет земной орбиты составляет около 0,0166 и снижается, а минимальным будет через 28 000 лет. Опишите последствия снижения эксцентриситета орбиты Земли для климатических характеристик, если даты афелия и перигелия будут приходиться на те же даты, что и в настоящее время. (до 3 баллов)**

Ваш ответ: \_\_\_\_\_

---

---

---

---

---

---

---

---

---

---

---

---

---

---

---

---

---

---

---

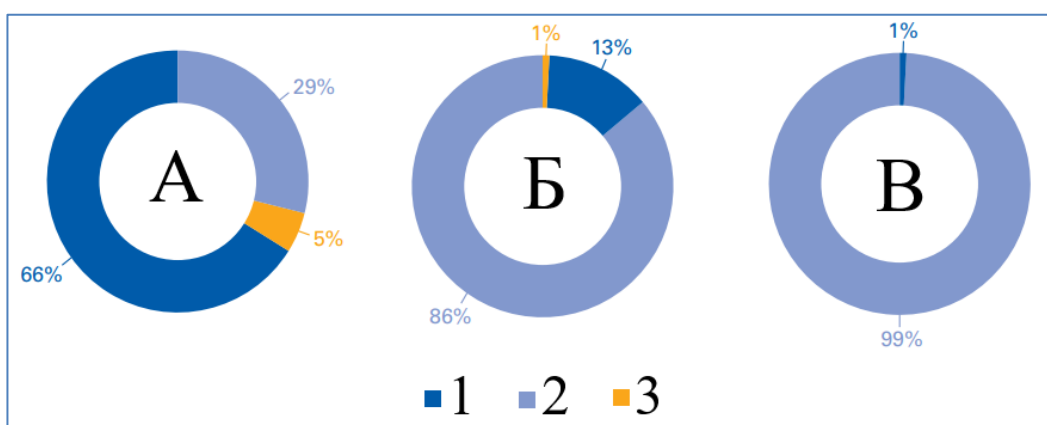
---

---

---

---

**10. На кольцевых диаграммах приведено распределение связанных с тропическими циклонами характеристик согласно «Атласу смертности и экономических потерь в результате экстремальных метеорологических, климатических и гидрологических явлений (1970—2019 гг.)». Соотнесите характеристики с диаграммами, которые обозначены буквами. Расшифруйте условные обозначения предложенными вариантами групп стран по классификации ООН. (до 3 баллов)**



Характеристики (обозначены буквами А, Б, В):

- Число бедствий;
- Число смертей;
- Экономические потери (в млрд долл. США).

Группы стран (обозначены разными цветами с номерами 1, 2 и 3):

- Страны с развитой экономикой
- Страны с переходной экономикой
- Страны с развивающейся экономикой

*Ваш ответ:*

А \_\_\_\_\_

Б \_\_\_\_\_

В \_\_\_\_\_

1 \_\_\_\_\_

2 \_\_\_\_\_

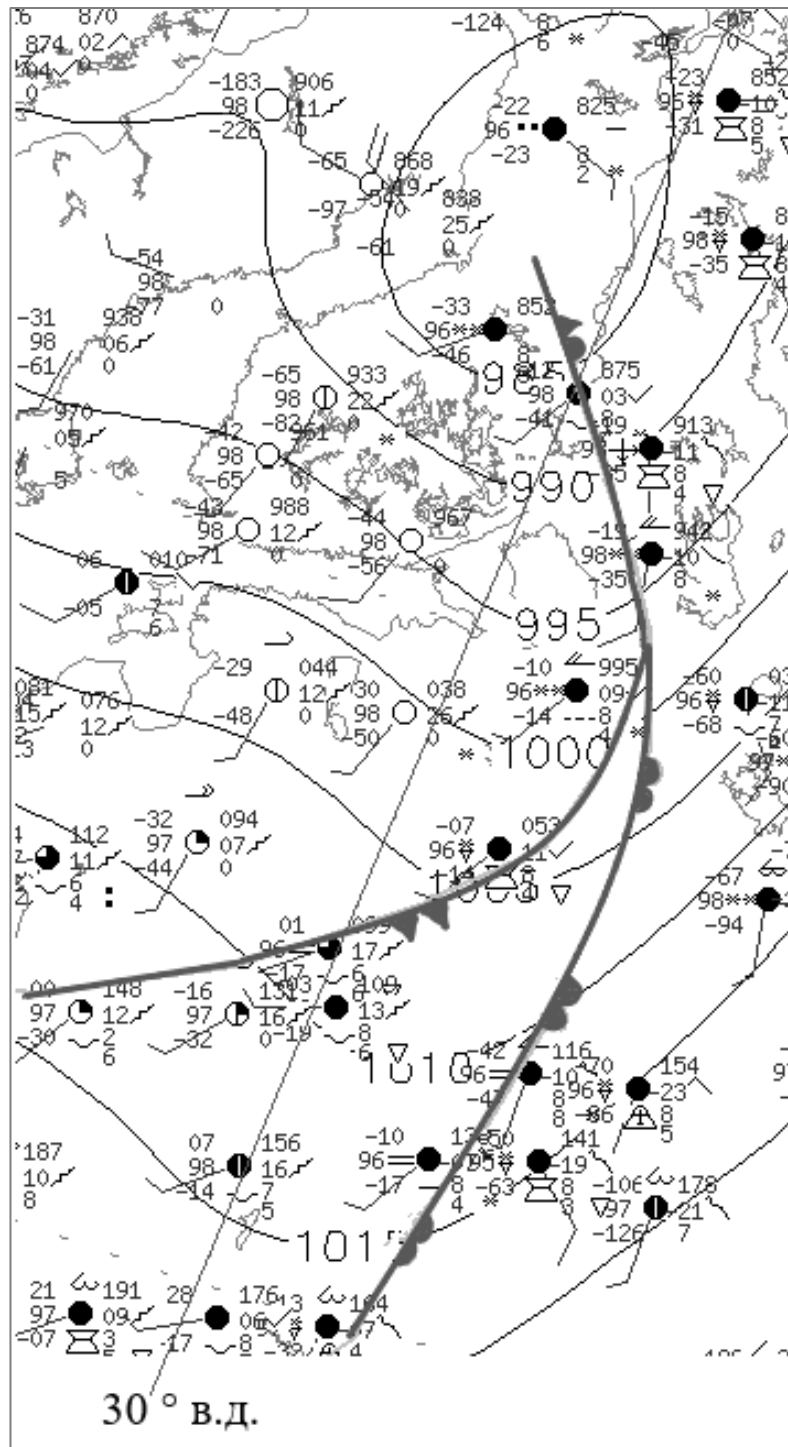
3 \_\_\_\_\_

**11. Изучите синоптическую карту и выполните задания.**

**11.1. Обозначьте в таблице верные (+) и неправильные (–) утверждения для приведённого фрагмента карты. (до 2 баллов)**

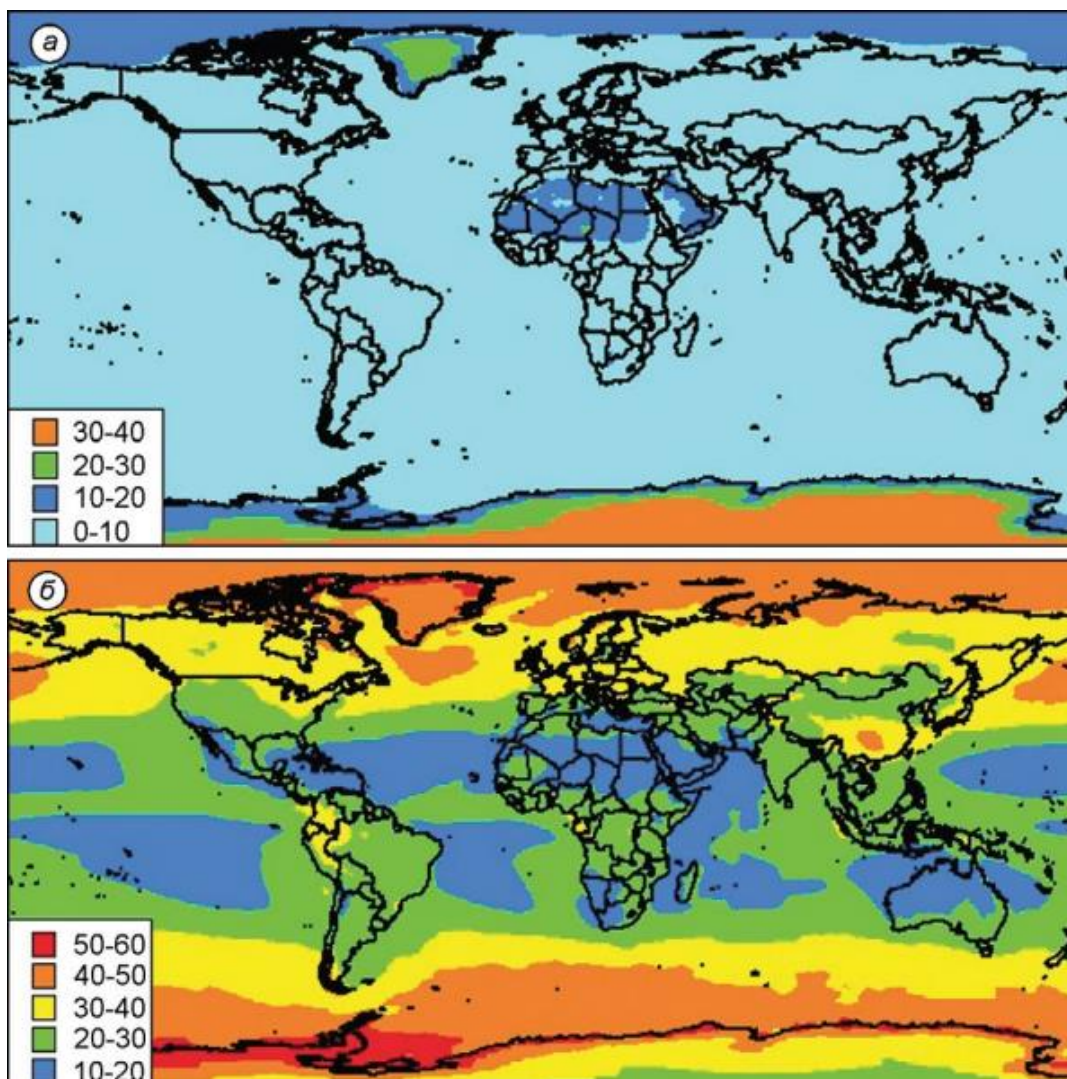
Утверждение	Значение
В циклоне холодный фронт следует за тёплым	
Максимальная скорость ветра превышает 15 м/с	
На большей части территории атмосферное давление ниже нормального значения	
Максимальная степень облачности составляет 6 баллов	

**11.2. Для пункта с температурой  $-2,9^{\circ}\text{C}$  и приведённым к уровню моря атмосферным давлением равным 1004,4 гПа определите направление ветра и укажите, в каком ярусе здесь отмечены облака. (до 2 баллов)**





**12. На иллюстрациях показаны вклады в планетарное альbedo (климатические значения за период 1984–2007 гг.) атмосферы и земной поверхности. Изучите иллюстрации и выполните задания.**



**12.1. Запишите, в каких единицах измеряется альbedo. (до 1 балла)**

*Ваш ответ:* \_\_\_\_\_

**12.2. Соотнесите иллюстрации (а и б) с объектами (1) атмосфера и 2) земная поверхность), которые вносят вклад в альbedo. (до 1 балла)**

*Ваш ответ:* \_\_\_\_\_

**12.3. Укажите, что вносит больший вклад в планетарное альbedo Земли (атмосфера или земная поверхность). Опишите территориальное распределение величины альbedo атмосферы и земной поверхности. Объясните причины такого распределения (до 4 баллов)**

*Ваш ответ:* \_\_\_\_\_

---

---

---

---

---

---

---

---

---

---

---

---

---

---

---

---

---

---

---

---

---

---

---

---

---

## БЛОК 2. СОЦИАЛЬНО-ЭКОНОМИЧЕСКАЯ ГЕОГРАФИЯ (40 баллов)

**1. Какой из народов не относится к германской группе индоевропейской языковой семьи? Подчеркните правильный ответ. (до 1 балла)**

А. Австрийцы

Б. Голландцы

В. Ирландцы

Г. Норвежцы

**2. В какой стране мира песо в качестве национальной валюты не используется? Подчеркните правильный ответ. (до 1 балла)**

А. Мексика

Б. Уругвай

В. Филиппины

Г. Эквадор

**3. Соотнесите города и их известные улицы (в том числе пешеходные), которые являются неотъемлемой частью городского туризма. (до 2 баллов)**

Улица		Город	
1	Арбат	А	Буэнос-Айрес
2	Бродвей	Б	Москва
3	Строгет	В	Нью-Йорк
4	Каминито	Г	Копенгаген

*Ваш ответ:* \_\_\_\_\_

**4. Узнайте термин по следующему описанию: «Модель производства и потребления, базирующаяся на возобновлении ресурсов, переработке вторичного сырья, переходе от ископаемого топлива к использованию возобновляемых источников энергии, которая в совокупности противопоставляется традиционной линейной экономике». (до 2 баллов)**

*Ваш ответ:* \_\_\_\_\_

**5. Сформулируйте определение понятия «Транспортный узел» и приведите соответствующие примеры. (до 3 баллов)**

*Ваш ответ:* \_\_\_\_\_

---



---

---

---

---

**6. По представленным логотипам компаний определите их специализацию и страну базирования, заполнив соответствующие пустые ячейки в таблице. (до 3 баллов)**

Компания	Страна базирования	Специализация
		
		
		

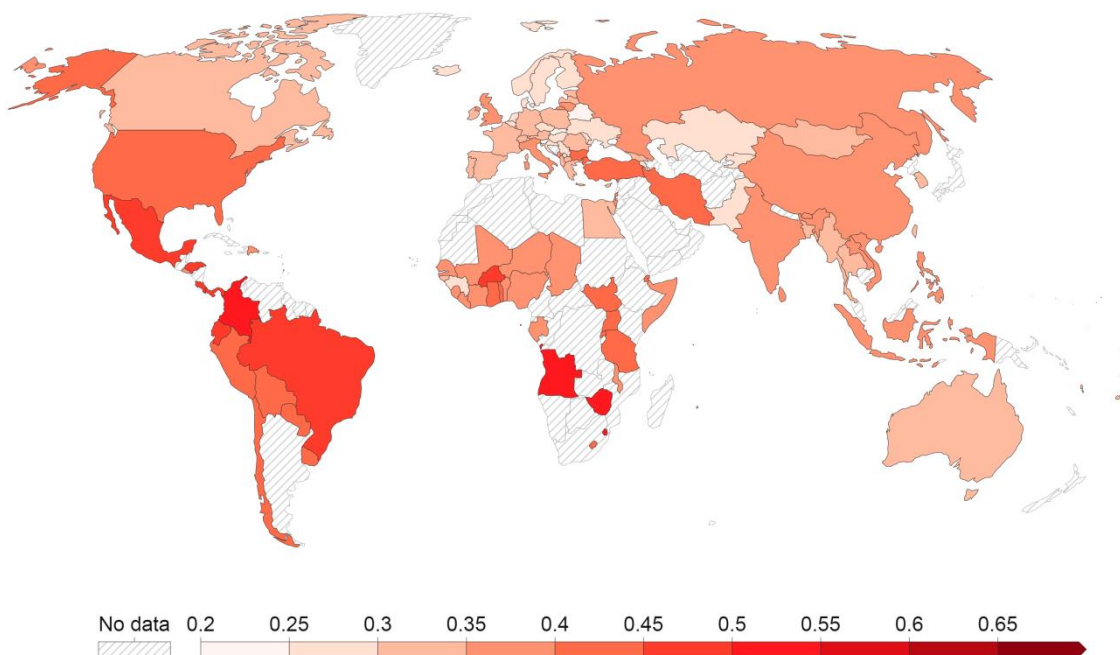
**7. Проанализируйте приведенные ниже утверждения, характеризующие сферу услуг в Республике Беларусь. Отметьте в таблице правильные утверждения знаком плюса «+». (до 4 баллов)**

Утверждения	Значение
Доля сферы услуг в структуре ВВП Беларуси превышает 70 %.	
В общем количестве товаров, проданных через магазины, преобладают продовольственные – около 55 %.	
Беларусь по индексу развития ИКТ занимает 15-ю позицию в мире и является абсолютным лидером на постсоветском пространстве.	
Число предприятий розничной торговли в 2017 г. превысило 90 тыс.	
В Беларуси функционирует более 2500 организаций, занимающихся туристской деятельностью, и их число стремительно увеличивается.	
На рынке страховых услуг работает более 20 компаний, лидирующие позиции при этом занимает «Белгосстрах».	
В настоящее время в Беларуси функционирует свыше 100 учреждений высшего образования, которые размещены в 20 городах страны.	
Удельный вес здравоохранения и социальных услуг составляет более 7 % ВВП страны, что свидетельствует о высоком уровне медицины.	
Резидентами Парка высоких технологий выступают более 140 компаний, среди которых IBM, EPAM Systems, «Гейм Стрим» и др.	
На конец 2020 года в стране функционировало 20 тыс. клубов, из которых около 5 тыс. располагались в сельских населенных пунктах.	
В последние годы почти до 800 выросло количество гостиниц и гостиничных комплексов в Беларуси.	

В республике функционирует более 23 тыс. спортивных объектов и сооружений, среди которых спортзалы, бассейны, гребные каналы.	
---	--

**8. Перед Вами карта индекса (коэффициента) Джини. В ходе выполнения задания поясните, что представляет собой данный индекс, для чего он используется, какие показатели включает, и какую он имеет шкалу. Проанализируйте географию коэффициента Джини, выявив наиболее проблемные страны. (до 4 баллов)**

Gini coefficient, 2021



Source: World Bank Poverty and Inequality Platform

OurWorldInData.org/income-inequality/ • CC BY

Ваш ответ: \_\_\_\_\_

\_\_\_\_\_

\_\_\_\_\_

\_\_\_\_\_

\_\_\_\_\_

\_\_\_\_\_

\_\_\_\_\_

\_\_\_\_\_

\_\_\_\_\_

\_\_\_\_\_

\_\_\_\_\_

**9. Дайте определение следующему понятию: «Отраслевая структура мирового хозяйства». Запишите ответ. (до 1 балла)**

*Ваш ответ:* \_\_\_\_\_  
\_\_\_\_\_  
\_\_\_\_\_  
\_\_\_\_\_

**10. Какой процент в мировом энергетическом балансе составляют возобновляемые источники энергии? Выберите из предложенных вариантов правильный ответ. Подчеркните правильный ответ. (до 1 балла)**

- |                |           |
|----------------|-----------|
| А – 10,1%      | Б – 35,1% |
| В – менее 10 % | Г – 28,1% |

**11. В каких странах мира свыше 50 % выработки электроэнергии приходится на возобновляемые источники энергии? Подчеркните правильный ответ. (до 2 баллов)**

- |             |                   |
|-------------|-------------------|
| А) Колумбия | Б) Германия       |
| В) Швеция   | Г) Новая Зеландия |
| Д) Италия   | Е) Норвегия       |

**12. Узнайте термин по следующему описанию: «Процесс качественного улучшения бедняцких городских кварталов, которые были созданы в свое время для зажиточных горожан, но впоследствии были покинуты ими по различным причинам. Эти кварталы располагают, как правило, добротным жилым фондом (в т.ч. обладающий архитектурной ценностью), который пострадал от перенаселенности, но поддается капитальной реконструкции». Запишите ответ. (до 2 баллов)**

*Ваш ответ:* \_\_\_\_\_

**13. Важной проблемой на пути воплощения концепции устойчивого развития является формирование системы измерений (индексов и индикаторов) для количественной и качественной оценки этого очень сложного процесса. Один из таких индексов отражает «уровень жизни, грамотности, образованности и долголетия населения исследуемой территории». Назовите**

**этот индекс? Какая страна мира является лидером в рейтинге по данному индексу? Какое место в данном рейтинге занимает Республика Беларусь?**  
*Запишите ответ. (до 3 баллов)*

*Ваш ответ:* \_\_\_\_\_  
\_\_\_\_\_  
\_\_\_\_\_

**14. Дайте определение следующим терминам и понятиям. (до 3 баллов)**

Репатриация	
Эмиграция	
Иммиграция	

**15. В современном мире туризм стал глубоким социальным и политическим явлением, значительно влияющим на экономику многих стран и регионов. Проанализируйте приведенные ниже утверждения, характеризующие индустрию туризма. Отметьте в таблице правильные утверждения знаком плюс «+». (до 4 баллов)**

Утверждения	Значение
Со второй половины XX века туризм, учитывая военно-политические конфликты, природные катаклизмы, экономические кризисы демонстрировал неустойчивость, оставаясь одной из самых колеблющихся отраслей мировой экономики	
В 2020 г. наиболее пострадавшим от пандемии коронавируса COVID-19 оказался Европейский туристский макрорегион	
Несмотря на эпидемиологическую ситуацию, в 2020 г. отдельные страны имели положительные значения международных туристских прибытий (Например, ОАЭ, Бельгия, Ирландия)	
До пандемии Азиатско-Тихоокеанский туристский регион превосходил Американский по доходам от международного туризма	
Внутренний туризм в Беларуси получил большее развитие, нежели международный	
Более половины иностранных туристов посещающих Беларусь приезжают из Польши, Латвии и Литвы.	
В структуре ВВП Беларуси индустрия туризма занимает около 10 %	

Численность занятых в сфере туризма в Беларуси составляет чуть менее 6 % от общей численности занятых в экономике	
---	--

**16. Индекс человеческого развития (ИЧР) – это комбинированный показатель, характеризующий развитие человека в странах и регионах мира. По данному показателю все страны мира делятся на группы: страны с очень высоким уровнем ИЧР; страны с высоким уровнем ИЧР; страны со средним уровнем ИЧР; страны с низким уровнем ИЧР. Сгруппируйте страны по уровню ИЧР (по 3 страны для каждой группы). Заполните таблицу. (до 4 баллов)**

**Страны: Алжир, Чехия, Египет, Индия, Либерия, Греция, Эритрея, Гвинея-Бисау, Польша, Камбоджа, Мьянма, Тунис.**

Уровень ИЧР	Группа стран
Очень высокий уровень ИЧР	
Высокий уровень ИЧР	
Средний уровень ИЧР	
Низкий уровень ИЧР	