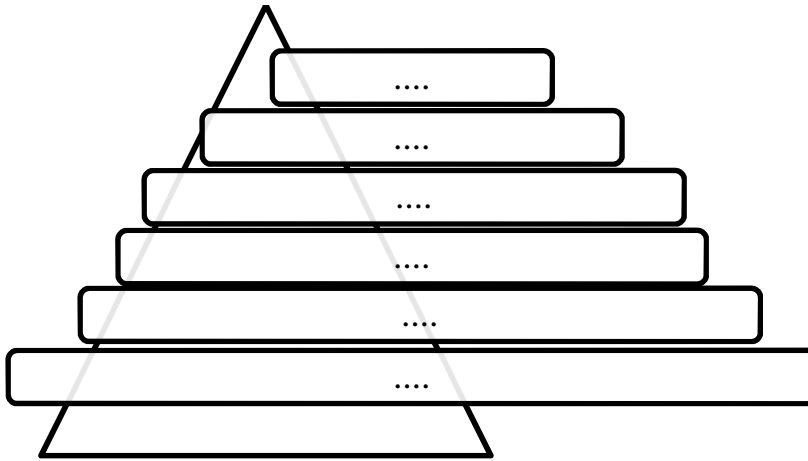


БЛОК 1. ПРИРОДООХРАННЫЕ ТЕРРИТОРИИ БЕЛАРУСИ
(20 баллов)

1. Дайте определение особо охраняемым природным территориям (ООПТ) с указанием типа режима их охраны. (до 2 баллов)

ООПТ	Определение
Заповедник	
Национальный парк	
Заказник	
Памятник природы	

2. На 1.01.2021 система ООПТ в Беларуси включала 1307 объектов, в том числе 1 биосферный заповедник, 4 национальных парка, 99 заказников республиканского значения, 282 заказника местного значения, 326 памятников природы республиканского и 595 – местного значения. Проранжируйте области Беларуси по площади в них ООПТ. Запишите в предложенную ниже схему названия областей. (до 2 баллов)



Площадь ООПТ наибольшая



3. Какие виды заказников выделяются в нашей стране? Приведите примеры таких заказников. (до 3 баллов)

Вид заказника	Пример
А)	
Б)	
В)	

4. Используя представленные ниже карты, соотнесите с ними заказники республиканского значения. (до 2 баллов)

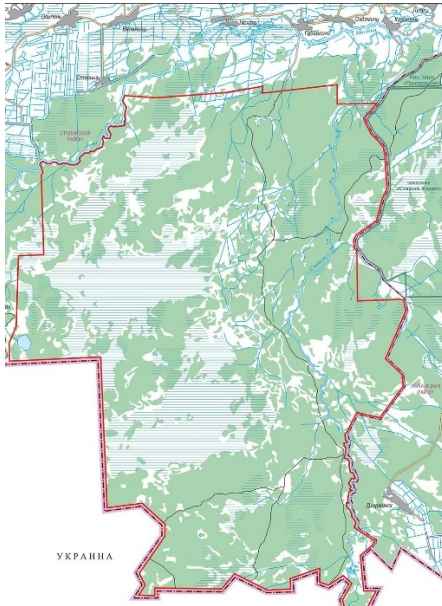
Освейский, Ольманские болота, Казьянский, Сарочанские озера



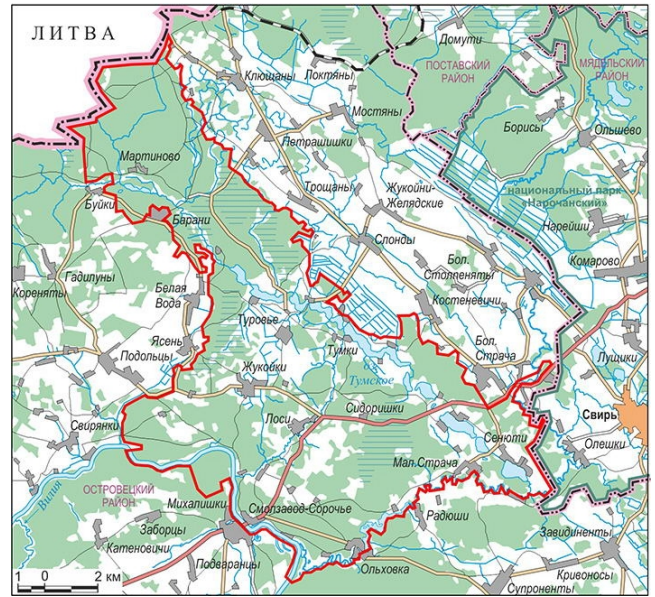
А)



Б)



В)



Г)

5. Укажите международный статус ООПТ Беларуси. Внесите их в таблицу в соответствующие графы. (до 2 баллов)

Березинский биосферный заповедник, национальный парк «Беловежская пуца», заказник «Прибужское Полесье», национальный парк «Беловежская пуца», национальный парк «Припятский», заказник «Освейский», заказник Ельня, заказник Званец

Биосферный резерват ЮНЕСКО	
Список объектов Всемирного наследия ЮНЕСКО	
Рамсарские угодья	

6. На территории Березинского биосферного заповедника обитают животные, занесенные в Красную книгу. Соотнесите их названия с фото. (до 4 баллов)

Прудовая ночница, Малая вечерница, Соня-полчок, Садовая соня.

Недостающие названия животных допишите самостоятельно.



А)



Б)



В)



Г)



Д)



Е)

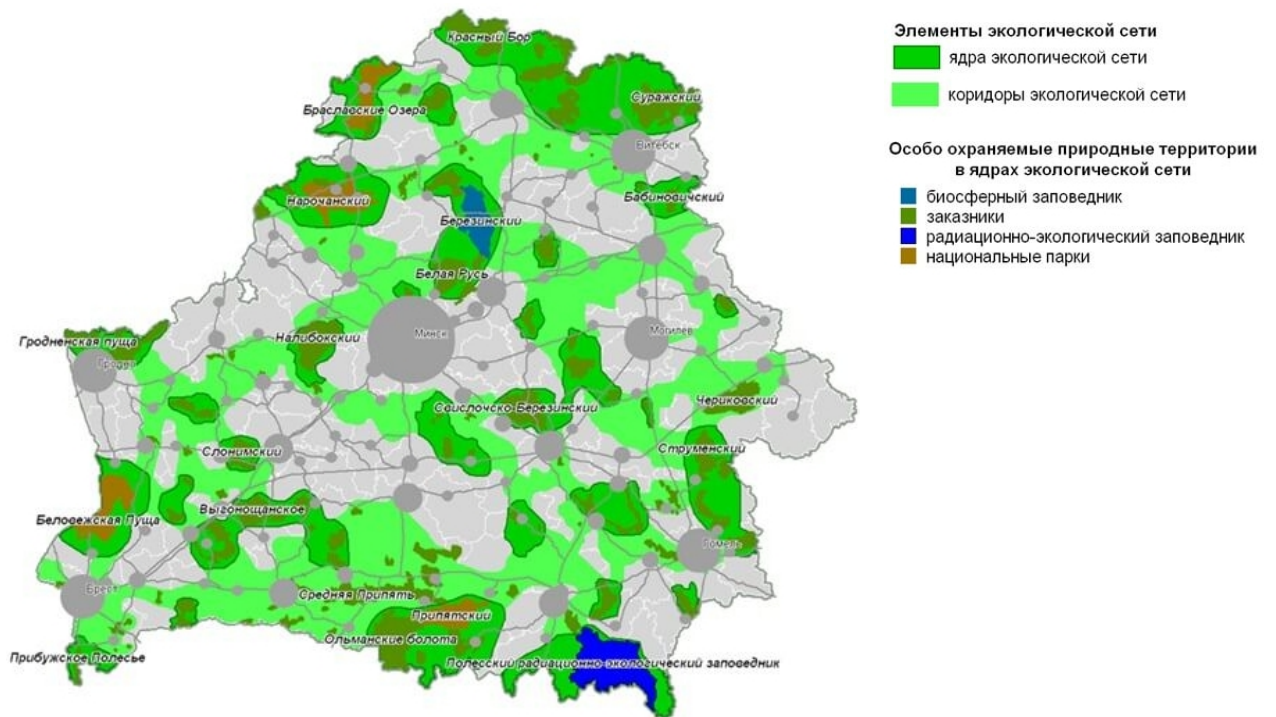


Ж)



З)

7. Проанализируйте представленную ниже схему экологической сети Беларуси. Ответьте на ряд вопросов. (до 5 баллов)



А) Дайте определение экологической сети.

Ваш ответ:

БЛОК 2. ГЕОГРАФИЯ ОЗЕР БЕЛАРУСИ (20 баллов)

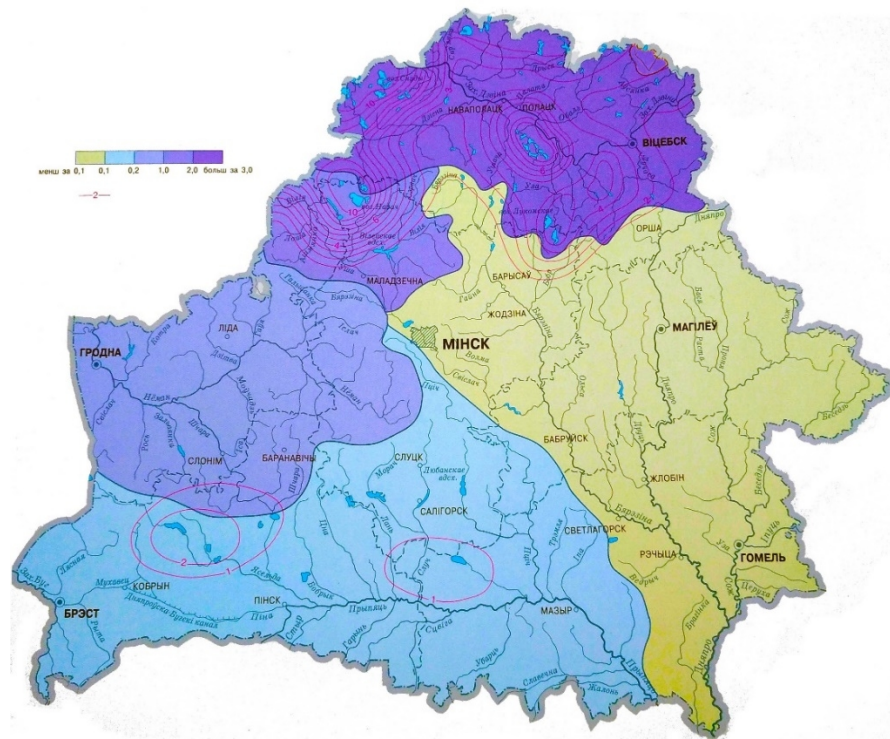
1. Озерные котловины какого типа не встречаются на территории Беларуси? Подчеркните верные ответы. (до 2 баллов)

- 1) Суффозионные; 3) Карстовые; 5) Метеоритные; 7) Остаточные;
2) Ледниковые; 4) Термокарстовые; 6) Гидрогенные; 8) Эоловые.

2. Какой преобладающий тип рельефа занимают ледниковые озера на территории Белорусского Поозерья. Подчеркните правильный ответ. (до 2 баллов)

- 1) озерно-ледниковых низин; 4) водно-ледниковых равнин;
2) аллювиальных низин; 5) краевых возвышенностей;
3) моренных равнин; 6) озерно-аллювиальных низин.

3. Какой показатель отражает данная карта? Какие показатели показаны на карте цветом и красными изолиниями? (до 3 баллов)



Ваш ответ:

4. Сопоставьте три основные группы озерных отложений Беларуси с их разновидностями. (до 3 баллов)

1) органические осадки; 2) минеральные осадки; 3) органо-минеральные осадки

- | | |
|-------------------------------|-------------------------------|
| А) сапропели грубодетритовые; | Г) сапропели тонкодетритовые; |
| Б) сапропели кремнеземистые; | Д) озерный мергель; |
| В) пески, глины; | Е) сапропели карбонатные. |

Ваш ответ:

5. Впишите озера из списка в пропущенные графы. (до 3 баллов)

Ричи; Лукомльское; Освейское; Гиньково; Нарочь; Дрисвяты.

Самыми большими озерами Беларуси являются:

А. по площади:

1) Нарочь (79,6 км²); 2) _____ (52,8 км²); 3) Дрисвяты (44,8 км²).

Б. по глубине:

1) Долгое (53,6 м); 2) _____ (51,9 м); 3) _____ (43,3 м).

В. по длине береговой линии:

1) _____ (61,0 км); 2) Нещердо (50,2 км); 3) Селява (45,0 км).

Г. по объему водной массы:

1) _____ (710 млн. м³); 2) Дрисвяты (313 млн. м³); 3) _____ (249 млн. м³).

6. Дайте пояснение утверждению, что озера Беларуси являются важными накопительными информационными системами. Свой ответ подробно обоснуйте. (до 7 баллов)

Ваш ответ:

**БЛОК 3. ПОЛИТИЧЕСКАЯ ГЕОГРАФИЯ И ОСОБЕННОСТИ
АДМИНИСТРАТИВНО-ТЕРРИТОРИАЛЬНОГО ДЕЛЕНИЯ
СТРАН МИРА (20 баллов)**

1. Выберите из предложенных вариантов страну, которая по форме своего государственного устройства де-юре является федерацией? Подчеркните правильный ответ. (до 1 балла)

А. Испания
В. Сенегал

Б. Пакистан
Г. Уругвай

2. Соотнесите административно-территориальные единицы высшего порядка с соответствующими федеративными государствами. (до 3 баллов)

Территориальные единицы		Федеративные государства	
1	Земли	А	Австрия
2	Кантоны	Б	Аргентина
3	Провинции	В	Нигерия
4	Регионы	Г	ОАЭ
5	Штаты	Д	Швейцария
6	Эмираты	Е	Эфиопия

Ваш ответ: _____

3. Назовите из предложенных вариантов страну, которая по форме своего правления монархией не является? Подчеркните правильный ответ. (до 1 балла)

А. Бахрейн
В. Бутан

Б. Бруней
Г. Бангладеш

4. Соотнесите официальные названия монархий с соответствующими государствами. (до 2 баллов)

Монархии		Государства	
1	Герцогство	А	Бельгия
2	Империя	Б	Люксембург
3	Королевство	В	Кувейт
4	Эмират	Г	Япония

Ваш ответ: _____

5. Узнайте термин по данному описанию: «Морское пространство, прилегающее к побережью, внутренним или архипелажным водам суверенного государства и составляющее часть его государственной территории». (до 2 баллов)

Ваш ответ: _____

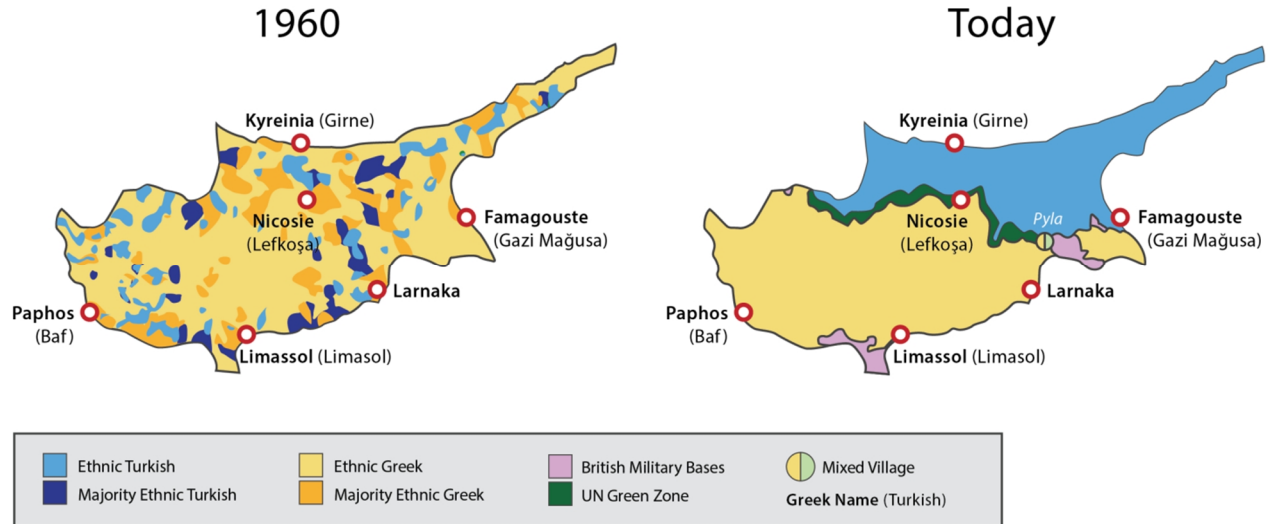
6. Сформулируйте определение понятия «Анклав» и приведите примеры. (до 3 баллов)

Ваш ответ: _____

7. Рассмотрите представленную карту и определите географию членов какой организации она иллюстрирует. Проанализируйте роль и значение данной организации на мировой арене и в Европе, в частности. Охарактеризуйте возможные перспективы развития этой организации в ближайшем будущем. (до 4 баллов)



8. Рассмотрите карты, отражающие проблему статуса острова Кипр. Охарактеризуйте суть и назовите участников данного территориального спора, проследите его динамику во времени. Предложите возможные варианты урегулирования конфликта в обозримом будущем. (до 4 баллов)



Ваш ответ:

БЛОК 4. ГЕОГРАФИЯ ГОРОДОВ И УРБАНИСТИКА (20 баллов)

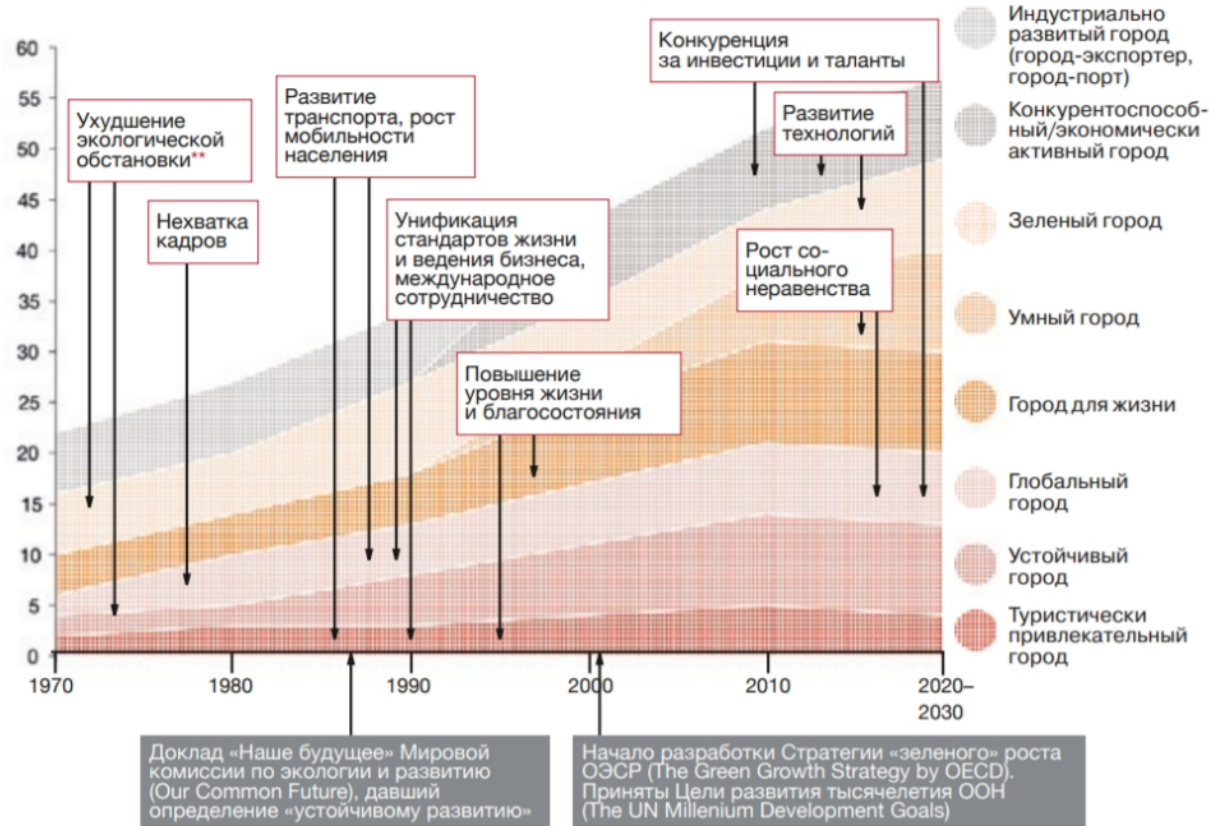
1. Вставьте подходящие по смыслу термины либо статистические показатели в предложенный текст. Ответы запишите в таблицу. (до 5 баллов)

[1] стали главной средой обитания людей: в них проживает большинство населения Земли, концентрируются все ключевые социально-экономические процессы. Так, по прогнозам ООН, к 2050 г. около [2] % населения Земли будут жить на урбанизированных территориях, тогда как, в начале 1960-х годов эта доля составляла только около [3] %. Растет не только доля городского населения, растут и меняются сами города: их плотность населения, площадь и территория, [4] структура. Динамика этого роста неоднородна. В мире появляется все больше крупных и сверхкрупных городских [5], в которых быстрее, чем в остальных городах растет как численность населения, так и [6] территорий. Все больше людей становятся жителями не просто урбанизированных территорий, но — сверхплотных [7]. По прогнозам [8], эта тенденция сохранится в ближайшем будущем: количество [9] городов будет расти быстрее, чем число городов меньшего размера, число городов с населением от 5 до 10 млн чел. увеличится на 52%, а городов с населением от 10 млн чел. — на [10] %.

№	Ответ	№	Ответ
1		6	
2		7	
3		8	
4		9	
5		10	

2. На рисунке, размещенном ниже, Вашему вниманию представлены основные концепции (приоритеты) развития городов в 1970-2030 гг. согласно данным исследования «Мегаполис будущего. Пространство для жизни» (РwС, 2018 г.). Кратко охарактеризуйте концепцию «зеленый город», объяснив ее сущность и указав основные преимущества и недостатки для горожан. При характеристике подкрепляйте свои доводы конкретными примерами. (до 4 баллов)

Количество городов (из 10), придерживающихся соответствующей концепции (приоритетов) развития*



Источник: PwC

Ваш ответ:

3. Раздел социально-экономической географии, изучающий городские поселения, их сети и системы, а также процессы урбанизации – это...
Запишите название понятия (термина). (до 1 балла)

Ваш ответ: _____

4. Заполните таблицу численности населения крупнейших городских «метрополитенских ареалов» мира в 2021 г. с указанием динамики (положительная/отрицательная) за текущий год. Кратко поясните причины динамики крупнейшего «метрополитенского ареала» мира. (до 7 баллов)

Метрополитенский ареал	Население, млн. чел.	Динамика 2021 к 2020

Ваш ответ:

5. Какие три основных процесса сопровождают явление джентрификации городских пространств? Свой ответ обоснуйте. (до 3 баллов)

Ваш ответ:
