

Третий этап республиканской олимпиады по учебному предмету «География»  
2020/2021 учебный год

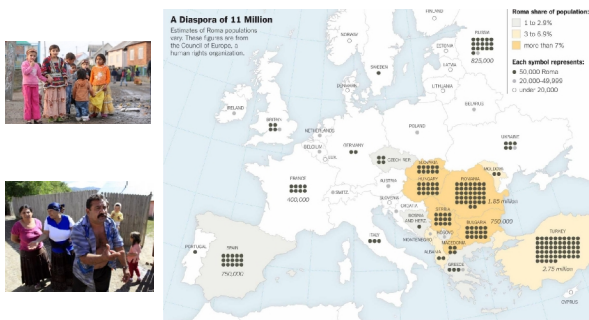
**9 класс.**  
**Мультимедиа-тест.**  
**Вариант 1**

**УВАЖАЕМЫЙ ОЛИМПИОНИК!**

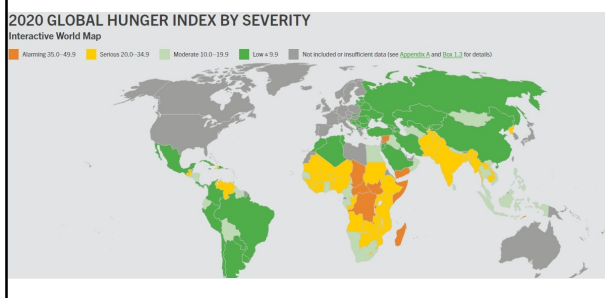
На выполнение заданий мультимедиа-теста отводится 1 час (60 минут).  
Ты имеешь право просматривать слайды в произвольном порядке и в свободном ритме.  
Ответы на задания мультимедиа-теста необходимо вписать в предлагаемый бланк ответов.  
По результатам мультимедиа-теста можно получить максимум 40 баллов.

**ЖЕЛАЕМ ТЕБЕ УДАЧИ!**

**Вопрос 1:** Вашему вниманию представлено распространение цыган группы рома в Европе в 2015 г. В какой стране из представленных проживает наибольшая диаспора?  
**Варианты ответа:** А) Венгрия; Б) Румыния; В) Турция; Г) Греция  
(За правильный ответ – 2 балла)



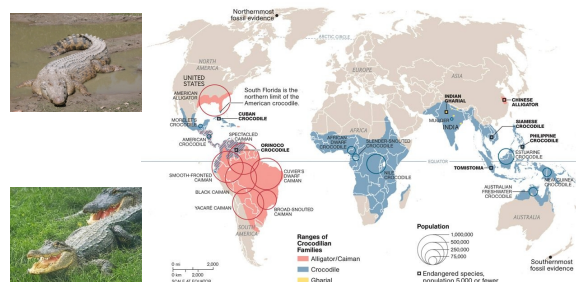
**Вопрос 2:** Вашему вниманию представлены результаты глобального индекса недоедания по состоянию на 2020 г. Выберите из представленных вариантов страну с тревожной ситуацией с недоеданием среди населения.  
**Варианты ответа:** А) Мали; Б) Алжир; В) Мадагаскар; Г) Сенегал  
(За правильный ответ – 1 балл)



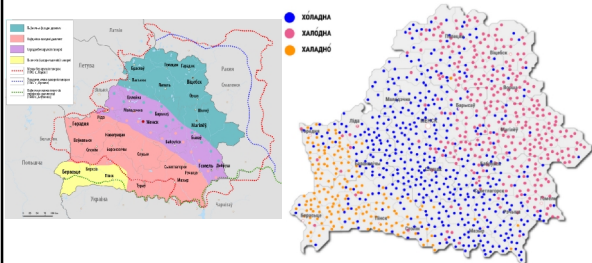
**Вопрос 3:** Вашему вниманию представлен скриншот из компьютерной игры Assassin's Creed Brotherhood. Какой реально существующий средневековый город представлен на рисунке?  
**Варианты ответа:** А) Рим; Б) Венеция; В) Генуя; Г) Флоренция  
(За правильный ответ – 1 балл)



**Вопрос 4:** На каком материке не распространены представители отряда крокодиловых?  
**Варианты ответа:** А) Америка; Б) Африка; В) Европа; Г) Антарктида  
(За правильный ответ – 2 балла)



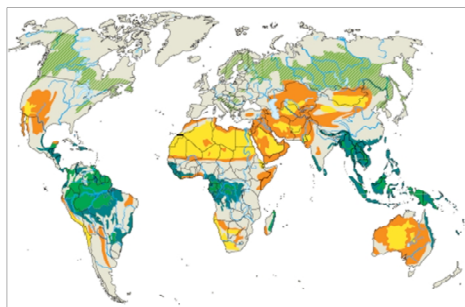
**Вопрос 5:** Какому диалекту белорусского языка соответствует слово «Халодна»?  
**Варианты ответа:** А) Северо-восточному; Б) Юго-западному; В) Среднебелорусскому; Г) Западнополесскому  
 (За правильный ответ – 2 балла)



**Вопрос 6:** Какое озеро на снимке отмечено стрелкой?  
**Варианты ответа:** А) Туз; Б) Ван; В) Урмия; Г) Севан  
 (За правильный ответ – 1 балл)



**Вопрос 7:** Проанализируйте картосхему географии обезлесения и опустынивания мира и определите, что на ней обозначено оранжевым цветом.  
**Варианты ответа:** А) территории современных пустынь; Б) территории под угрозой деградации земель; В) районы промышленной вырубке лесов; Г) устойчивые к техногенной нагрузке регионы  
 (За правильный ответ – 1 балл)



**Вопрос 8:** Узнайте на гравюре Наполеона Орды объект культурного наследия Беларуси.  
**Варианты ответа:** А) Несвижский замок; Б) Мирский замок; В) дворец Сапегов в Ружанах; Г) дворец Пусловских в Коссово  
 (За правильный ответ – 1 балл)



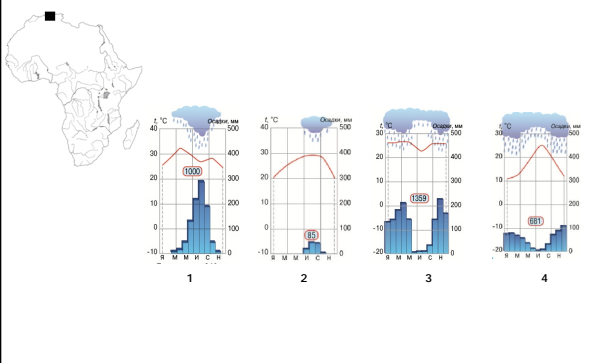
**Вопрос 9:** Каким видом животного является Рики-Тикки-Тави в рассказе Редьярда Киплинга?  
**Варианты ответа:** А) скунсом; Б) сурикатом; В) мангустом; Г) долгопятом  
 (За правильный ответ – 1 балл)



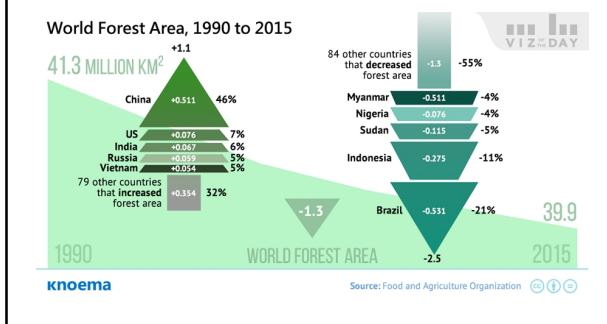
**Вопрос 10:** Какая река изображена на известном полотне Ильи Репина?  
**Варианты ответа:** А) Нева; Б) Волга; В) Днепр; Г) Кубань  
 (За правильный ответ – 1 балл)



**Вопрос 11:** Какая из климатограмм соответствует климату пункта, отмеченного на картосхеме?  
**Варианты ответа:** А) 1; Б) 2; В) 3; Г) 4  
 (За правильный ответ – 2 балла)



**Вопрос 12:** Проанализируйте инфографику мировой динамики площади лесов за 1990-2015 гг. и запишите государство, лидирующее по площади сведенных лесов.  
**Варианты ответа:** А) Китай; Б) Индонезия; В) США; Г) Бразилия  
 (За правильный ответ – 2 балла)



**Вопрос 13:** Какой объект представлен на снимке?  
**Варианты ответа:** А) вокзал; Б) автостанция; В) аэродром; Г) порт  
 (За правильный ответ – 1 балл)



**Вопрос 14:** Какой город представлен на рисунке?  
**Варианты ответа:** А) Сантьяго; Б) Каракас; В) Дели; Г) Ла-Пас  
 (За правильный ответ – 1 балл)



**Вопрос 15:** Какое производство представлено на слайде?  
**Варианты ответа:** А) добыча угля; Б) добыча меди; В) добыча пресной воды; Г) добыча соли  
 (За правильный ответ – 2 балла)



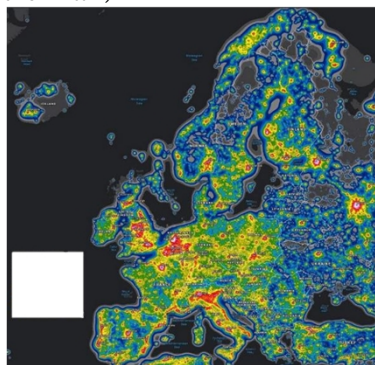
**Вопрос 16:** Какой проблеме посвящены граффити уличного художника Луиса Масая?  
**Варианты ответа:** А) курение в постели; Б) браконьерство; В) вырубка лесов; Г) лесные пожары  
 (За правильный ответ – 1 балл)



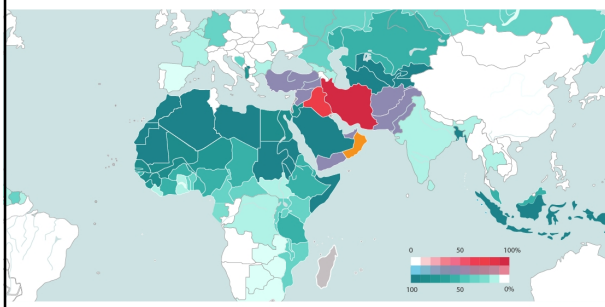
**Вопрос 17:** Какой город представлен на космическом снимке?  
**Варианты ответа:** А) Санкт-Петербург; Б) Нью-Йорк; В) Стамбул; Г) Филадельфия  
 (За правильный ответ – 2 балла)



**Вопрос 18:** Какой вид загрязнения изображен на карте?  
**Варианты ответа:** А) загрязнение внутренних вод; Б) световое загрязнение; В) загрязнение тяжелыми металлами; Г) загрязнение почв  
 (За правильный ответ – 1 балл)



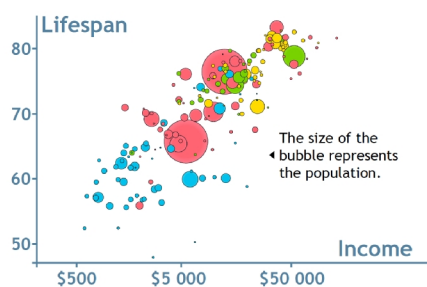
**Вопрос 19:** Какое течение ислама показано на карте оттенками зеленого?  
**Варианты ответа:** А) салафиты; Б) ибадиты; В) шииты; Г) сунниты  
 (За правильный ответ – 1 балл)



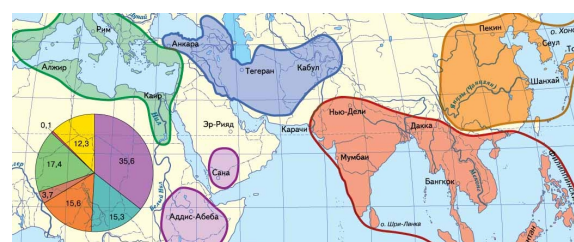
**Вопрос 20:** Блюда кухни какой страны представлены на слайде?  
**Варианты ответа:** А) Франции; Б) Греции; В) Марокко; Г) Египта  
 (За правильный ответ – 1 балл)



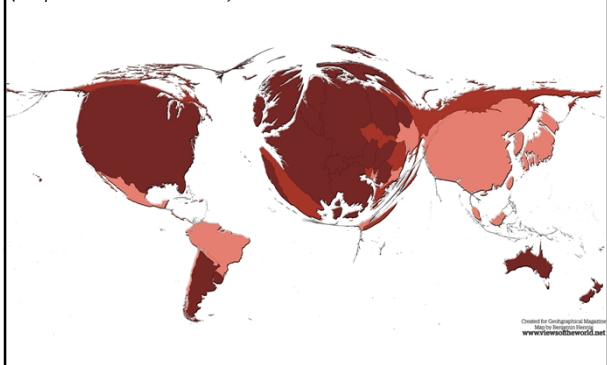
**Вопрос 21:** На рисунке представлена пузырьковая диаграмма, отражающая зависимость между показателями дохода на душу населения и средней продолжительности жизни по странам мира. Размер пузырька определяется численностью населения страны. Страны какого макрорегиона мира отражены на диаграмме пузырьками желтого цвета?  
 Ответ запишите  
 (За правильный ответ – 2 балла)



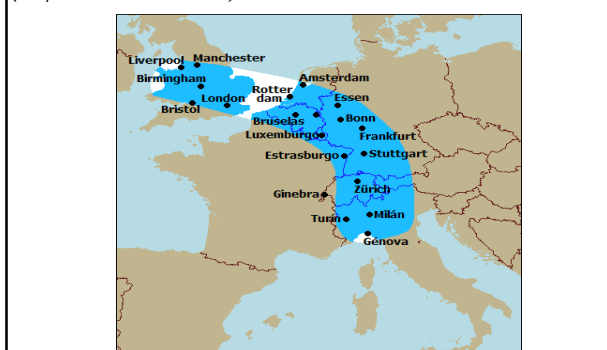
**Вопрос 22:** На рисунке представлен фрагмент карты «Центры происхождения зерновых культур». Укажите название центра, являющегося родиной трех зерновых культур: пшеницы, ячменя и сорго.  
**Варианты ответа:** А) Средиземноморский; Б) Южно-Азиатский тропический; В) Восточно-Азиатский; Г) Эфиопский  
 (За правильный ответ – 1 балл)



**Вопрос 23:** Что отражает данная анаморфоза?  
**Варианты ответа:** А) производство автомобилей на душу населения; Б) экспорт молока и молочных продуктов; В) потребление мяса на душу населения; Г) уровень химизации сельскохозяйственного производства  
 (За правильный ответ – 1 балл)



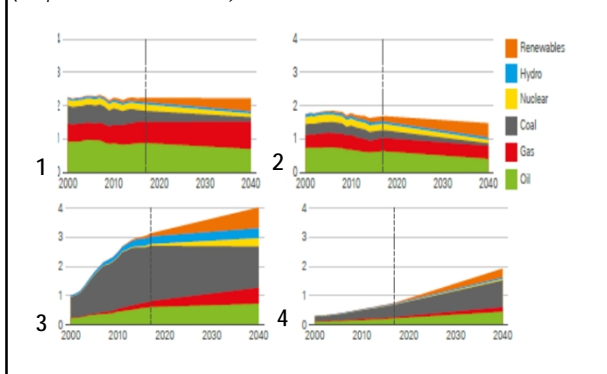
**Вопрос 24:** Какое образное название получило явление территориальной концентрации хозяйства стран Западной Европы, отраженное на рисунке?  
**Варианты ответа:** А) Голубая дуга; Б) Голубой банан; В) Синяя зона; Г) Синий бумеранг  
 (За правильный ответ – 1 балл)



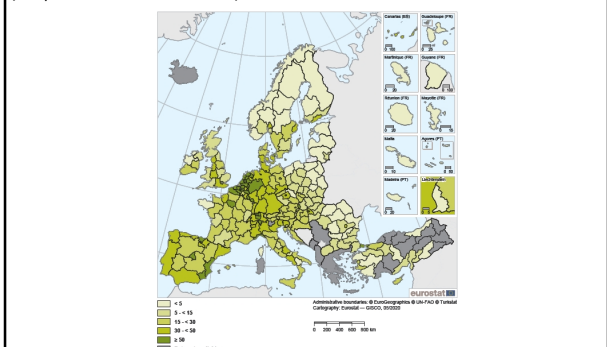
**Вопрос 25:** Продукция какой отрасли занимает второе место в товарной структуре экспорта Республики Беларусь?  
**Варианты ответа:** А) лесная промышленность; Б) пищевая промышленность; В) химическая промышленность; Г) легкая промышленность  
 (За правильный ответ – 1 балл)



**Вопрос 26:** На каком из рисунков отражена структура топливно-энергетического баланса Китая?  
**Варианты ответа:** 1; 2; 3; 4  
 (За правильный ответ – 1 балл)



**Вопрос 27:** Что отражено на данной картограмме?  
**Варианты ответа:** А) доля занятого населения с уровнем ежемесячных доходов более 1000 долларов США; Б) доля пользователей сети Интернет в возрасте от 16 до 74; В) плотность автомагистралей; Г) показатель ВВП на душу населения  
 (За правильный ответ – 2 балла)



**Вопрос 28:** В каком городе Беларуси был возведен «двойник» этого известного столичного здания? Ответ запишите  
 (За правильный ответ – 1 балл)



**Вопрос 29:** Какие республики Средней Азии отнесены ФАО к группе «страны с низким уровнем дохода и дефицитом продовольствия»?  
**Варианты ответа:** А) Кыргызстан, Узбекистан, Таджикистан; Б) Пакистан, Иран, Афганистан; В) Казахстан, Туркменистан, Узбекистан; Г) Монголия, Туркменистан, Таджикистан  
(За правильный ответ – 2 балла)



**Вопрос 30:** Флаг какой страны изображен на рисунке?  
**Варианты ответа:** А) Монако; Б) Лихтенштейн; В) Андорра; Г) Хорватия  
(За правильный ответ – 1 балл)

